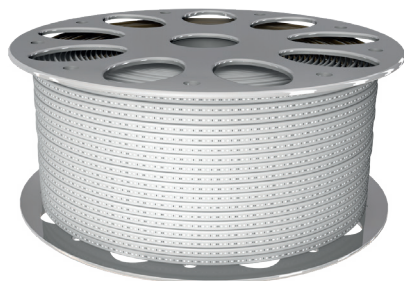


ÉCLAIRAGE GAINE PAR BANDE LED 230V IP65



CONFORME EN81-20



- Puissance : **14.4W/m**
- Tension : **230V**
- Intensité lumineuse : **1370lm/m** (150 leds/m)
- Longueur maximum : 100 mètres
- Largeur x épaisseur : **17 x 7 mm**
- Couleur d'éclairage : **6000k** (blanc froid)
- Indice de protection : **IP65**
- Angle d'éclairage : 120°
- Durée de vie : 25.000H
- Conforme : CE / ROHS / **EN81-20**
- Sécable tous les 1 mètre

LONGUEUR	NOMBRE DE NIVEAUX	QTE DE FIXATIONS	RÉFÉRENCE
1m	-	-	SHM230/14W6K/1M
2m	-	-	SHM230/14W6K/2M
3m	1 niv.	2	SHM230/14W6K/3M
5m	1 niv.	2	SHM230/14W6K/5M
6m	2 niv.	4	SHM230/14W6K/6M
9m	3 niv.	6	SHM230/14W6K/9M
11m	4 niv.	7	SHM230/14W6K/11M
12m	4 niv.	8	SHM230/14W6K/12M
15m	5 niv.	10	SHM230/14W6K/15M
17m	6 niv.	12	SHM230/14W6K/17M
18m	6 niv.	12	SHM230/14W6K/18M
20m	7 niv.	14	SHM230/14W6K/20M
21m	7 niv.	14	SHM230/14W6K/21M
24m	8 niv.	16	SHM230/14W6K/24M
25m	8 niv.	16	SHM230/14W6K/25M
27m	9 niv.	18	SHM230/14W6K/27M
30m	10 niv.	20	SHM230/14W6K/30M
33m	10 niv.	20	SHM230/14W6K/33M
35m	11 niv.	22	SHM230/14W6K/35M
36m	12 niv.	24	SHM230/14W6K/36M
39m	13 niv.	26	SHM230/14W6K/39M
50m	16 niv.	32	SHM230/14W6K/50M
100m	32 niv.	64	SHM230/14W6K/100M

LIVRÉE PRÊTE À L'EMPLOI AVEC ALIMENTATION + KIT DE FIXATION



RILSANS ET CHEVILLES DE
FIXATION (1 tous les 1m50)

CÂBLE DE DÉPART HO7RNF 2X1.5MM² - LONGUEUR 8M

DÉSIGNATION	RÉFÉRENCE
Câble de départ : H05 VV-F 2 x 1.5 mm ² - Longueur 8 mètres + prise secteur femelle	SHM230/CD8



SHM230/CD8

COMMANDE D'ÉCLAIRAGE GAINE | CONTACT À CORDE

Le contact à corde permet l'allumage ou l'extinction de l'éclairage d'une gaine d'ascenseur qu'elle que soit la position du technicien dans la gaine. Constitué d'un contact à anneau fixé au plafond de la gaine d'un côté et au sol de la fosse de l'autre. Le câble en acier est protégé par une gaine PVC. Le contact est de type poussoir et dispose des 2 sorties NO et NC. Celui-ci est à connecter au télerupteur (non fourni) de l'éclairage 'gaine'.

- Contact : NO/NC
- Puissance contact : AC15 - 400V / 1,8A
- Etanchéité: IP65
- Résistance du câble : 130 Kg
- DC13 - 24V / 2,8A



CONCORDE40

CONCORDE100

DÉSIGNATION	RÉFÉRENCE
Commande d'éclairage (contact + fixation + corde acier 40m)	CONCORDE40
Commande d'éclairage (contact + fixation + corde acier 100m)	CONCORDE100

VISUEL	DÉSIGNATION	RÉFÉRENCE
	Alimentation pour bande LED SHM230/14W + picot H	SHM230/ALIM
	Connecteur droit étanche pour bande LED SHM230 + picot H Permet de raccorder 2 bandes LED entre elles	SHM230/CND
	Connecteur rallonge pour bande LED SHM230 + 2 picots H Longueur : 250mm	SHM230/CNR
	Embout de fermeture pour bande LED SHM230 <i>(doit être fixé avec de la colle)</i>	SHM230/EF
	Gaine thermorétractable (Prix au mètre) spéciale SHM230	SER1900
	Décapeur thermique 1600W 230V + 4 buses (soufflant pour gaine thermorétractable)	POWER1600
	Clip plastique de fixation pour bande LED SHM230	SHM230/CLP

ÉCLAIRAGE TOIT DE CABINE PAR BANDE LED 230V IP65

KIT : BANDE LED 2M + INTERRUPTEUR + CÂBLE 2M



SHM230/ETC

- Puissance : 30W - tension : 230V
- Couleur d'éclairage : 6000K (blanc froid)
- Angle d'éclairage : 120°
- Fixation : Kit de fixation rilsans fourni
- Largeur épaisseur de la bande LED : 12 x 7 mm
- Longueur : 2 mètres de bande LED + 2 mètres de câble H07RNF

Ce kit fourni l'éclairage du toit de cabine pour le technicien.
L'interrupteur avec indicateur lumineux permet d'être facilement repéré.
La bande LED peut être fixée sur la balustrade et sa flexibilité lui permet de s'adapter à tous les toits de cabine.



LE KIT COMPREND

Livré assemblé, câblé et prêt à l'emploi



2 mètres de bande LED IP65



2 mètres de câble H07RNF 2x1mm²



Alimentation et Kit de fixation



Interrupteur lumineux IP54 SIEMENS

DÉSIGNATION	RÉFÉRENCE
Éclairage toit de cabine par bande LED (avec interrupteur et câble H07RNF)	SHM230/ETC